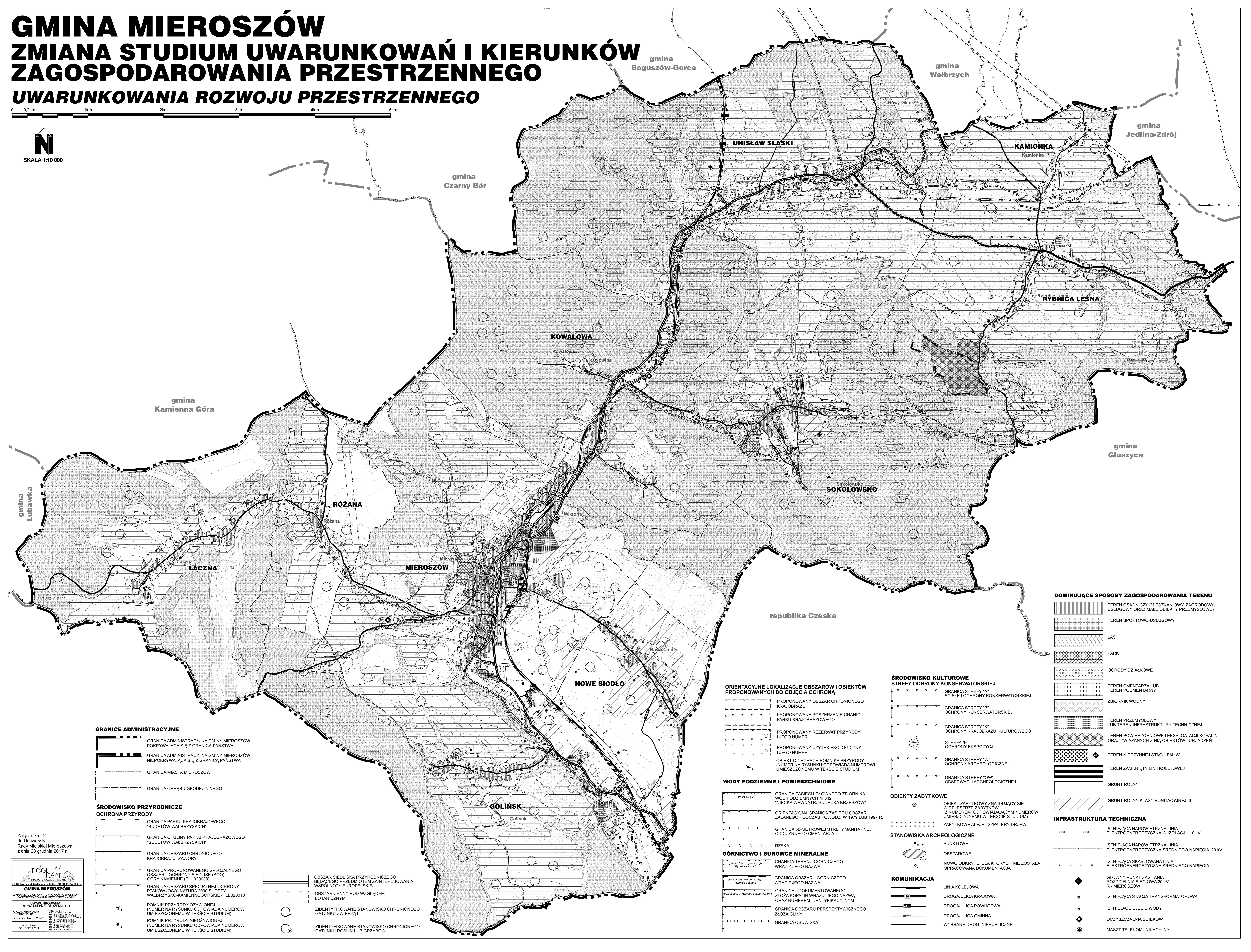


# GMINA MIEROSZÓW

## ZMIANA STUDIUM UWARUNKOWAŃ I KIERUNKÓW ZAGOSPODAROWANIA PRZESTRZENNEGO

### UWARUNKOWANIA ROZWOJU PRZESTRZENNEGO



DOMINUJĄCE SPOSOBY ZAGOSPODAROWANIA TERENU	
	TEREN OSADNICZY (MIESZKANIOWY, ZAGRODOWY, USŁUGOWY ORAZ MAŁE OBIEKTY PRZEMYSŁOWE)
	TEREN SPORTOWO-USŁUGOWY
	LAS
	PARK
	OGRODY DZIAŁKOWE
	TEREN CMENTARZA LUB TEREN POCEMENTARNY
	ZBIORNIK WODNY
	TEREN PRZEMYSŁOWY LUB TEREN INFRASTRUKTURY TECHNICZNEJ
	TEREN POWIERZCHNIOWEJ EKSPLOATACJI KOPALNI ORAZ ZWIĄZANYCH Z NIĄ OBIEKTÓW I URZĄDZEŃ
	TEREN NIECZYNNYJ STACJI PALIW
	TEREN ZAMKNIĘTY LINII KOLEJOWEJ
	GRUNT ROLNY
	GRUNT ROLNY KLASY BONITACYJNEJ III
INFRASTRUKTURA TECHNICZNA	
	ISTNIEJĄCA NAPONOWA LINIA ELEKTROENERGETYCZNA W IZOLACJI 110 kV
	ISTNIEJĄCA NAPONOWA LINIA ELEKTROENERGETYCZNA ŚREDNIEGO NAPIĘCIA 20 kV
	ISTNIEJĄCA SKABLOWANA LINIA ELEKTROENERGETYCZNA ŚREDNIEGO NAPIĘCIA
	GŁÓWNY PUNKT ZASILANIA ROZDZIELNIA SIECIOWA 20 kV R - MIEROSZÓW
	ISTNIEJĄCA STACJA TRANSFORMATOROWA
	ISTNIEJĄCE ŹRÓDŁO WODY
	OCZYSZCZALNIA ŚCIEKÓW
	MASZT TELEKOMUNIKACYJNY

ORIENTACYJNE LOKALIZACJE OBSZARÓW I OBIEKTÓW PROPONOWANYCH DO OBJĘCIA OCHRONĄ:	
	PROPONOWANY OBSZAR CHRONIONEGO KRAJOBRAZU
	PROPONOWANE POSZERZENIE GRANIC PARKU KRAJOBRAZOWEGO
	PROPONOWANY REZERWAT PRZYRODY I JEGO NUMER
	PROPONOWANY UŻYTEK EKOLOGICZNY I JEGO NUMER
	OBIEKT O CECHACH POMNIKA PRZYRODY (NUMER NA RYSUNKU ODPOWIEDZIA NUMEROWI UMIESZCZONEMU W TEKŚCIE STUDIUM)
WODY PODZIEMNE I POWIERZCHNIOWE	
	GRANICA ZASIĘGU GŁÓWNEGO ZBIORNIKA WÓD PODZIEMNYCH nr 542 "NIECKA WEWNĄTRZSUDECKA KRZESZÓW"
	ORIENTACYJNA GRANICA ZASIĘGU OBSZARU ZAŁANEGO PODCZAS POWODZI W 1978 LUB 1997 R.
	GRANICA 50-METROWEJ STREFY SANITARNEJ OD CZYNNEGO CMENTARZA
	RZĘKA
GÓRNICZWO I SUROWCE MINERALNE	
	GRANICA TERENU GÓRNICZEGO WRAZ Z JEGO NAZWĄ
	GRANICA OBSZARU GÓRNICZEGO WRAZ Z JEGO NAZWĄ
	GRANICA UDOKUMENTOWANEGO ZŁOŻA KOPALNI WRAZ Z JEGO NAZWĄ ORAZ NUMEREM IDENTYFIKACYJNYM
	GRANICA OBSZARU PERSPEKTYWICZNEGO ZŁOŻA GLINY
	GRANICA OSUWISKA

ŚRODOWISKO KULTUROWE STREFY OCHRONY KONSERWATORSKIEJ	
	GRANICA STREFY "A" ŚCISLEJ OCHRONY KONSERWATORSKIEJ
	GRANICA STREFY "B" OCHRONY KONSERWATORSKIEJ
	GRANICA STREFY "K" OCHRONY KRAJOBRAZU KULTUROWEGO
	STREFA "E" OCHRONY EKSPOZYCJI
	GRANICA STREFY "W" OCHRONY ARCHEOLOGICZNEJ
	GRANICA STREFY "OW" OBSERWACJI ARCHEOLOGICZNEJ
OBIEKTY ZABYTKOWE	
	OBIEKT ZABYTKOWY ZNAJDUJĄCY SIĘ W REJESTRZE ZABYTKÓW (Z NUMEREM ODPOWIEDZIĄJĄCYM NUMEROWI UMIESZCZONEMU W TEKŚCIE STUDIUM)
	ZABYTKOWE ALEJE I SZPALERY DRZEW
STANOWISKA ARCHEOLOGICZNE	
	PUNKTOWE
	OSZAROWE
	NOWO ODKRYTE, DLA KTÓRYCH NIE ZOSTAŁA OPRACOWANA DOKUMENTACJA
KOMUNIKACJA	
	LINIA KOLEJOWA
	DROGA/ULICA KRAJOWA
	DROGA/ULICA POWIATOWA
	DROGA/ULICA GMINNA
	WYBRANE DRUGI NIEPUBLICZNE

GRANICE ADMINISTRACYJNE	
	GRANICA ADMINISTRACYJNA GMINY MIEROSZÓW POKRYWAJĄCA SIĘ Z GRANICĄ PAŃSTWA
	GRANICA ADMINISTRACYJNA GMINY MIEROSZÓW NIEPOKRYWAJĄCA SIĘ Z GRANICĄ PAŃSTWA
	GRANICA MIASTA MIEROSZÓW
	GRANICA OBRĘBU GEODEZYJNEGO
ŚRODOWISKO PRZYRODNICZE	
OCHRONA PRZYRODY	
	GRANICA PARKU KRAJOBRAZOWEGO "SUDETÓW WAŁBRZYSKICH"
	GRANICA OTULINY PARKU KRAJOBRAZOWEGO "SUDETÓW WAŁBRZYSKICH"
	GRANICA OBSZARU CHRONIONEGO KRAJOBRAZU "ZAWORY"
	GRANICA PROPONOWANEGO SPECJALNEGO OBSZARU OCHRONY SIEDLISK (SOO) GÓRY KAMIENNE (PLH020038)
	GRANICA OBSZARU SPECJALNEJ OCHRONY PIĄRKÓW (OSO) NATURA 2000 SUDETY WAŁBRZYSKO-KAMIENNOŚRODSKIE (PLB020010)
	POMNIK PRZYRODY OŻYWIONEJ (NUMER NA RYSUNKU ODPOWIEDZIA NUMEROWI UMIESZCZONEMU W TEKŚCIE STUDIUM)
	POMNIK PRZYRODY NIEOŻYWIONEJ (NUMER NA RYSUNKU ODPOWIEDZIA NUMEROWI UMIESZCZONEMU W TEKŚCIE STUDIUM)
	OBSZAR SIEDLISKA PRZYRODNICZEGO BĘDĄCEGO PRZEDMIOTEM ZAINTERESOWANIA WSPÓLNOTY EUROPEJSKIEJ
	OBSZAR CENNY POD WZGLĘDEM BOTANICZNYM
	ZIDENTYFIKOWANE STANOWISKO CHRONIONEGO GATUNKU ZWIERZĄT
	ZIDENTYFIKOWANE STANOWISKO CHRONIONEGO GATUNKU ROŚLIN LUB GRZYBÓW

Załącznik nr 2 do Uchwały Nr Rady Miejskiej Mieroszowa z dnia 28 grudnia 2017 r.

**UWARUNKOWANIA ROZWOJU PRZESTRZENNEGO**

WYKONANIE: MARIUSZ WILCZAK

OPRACOWANIE: MARIUSZ WILCZAK

DATA: GRUDZIEŃ 2017 R.