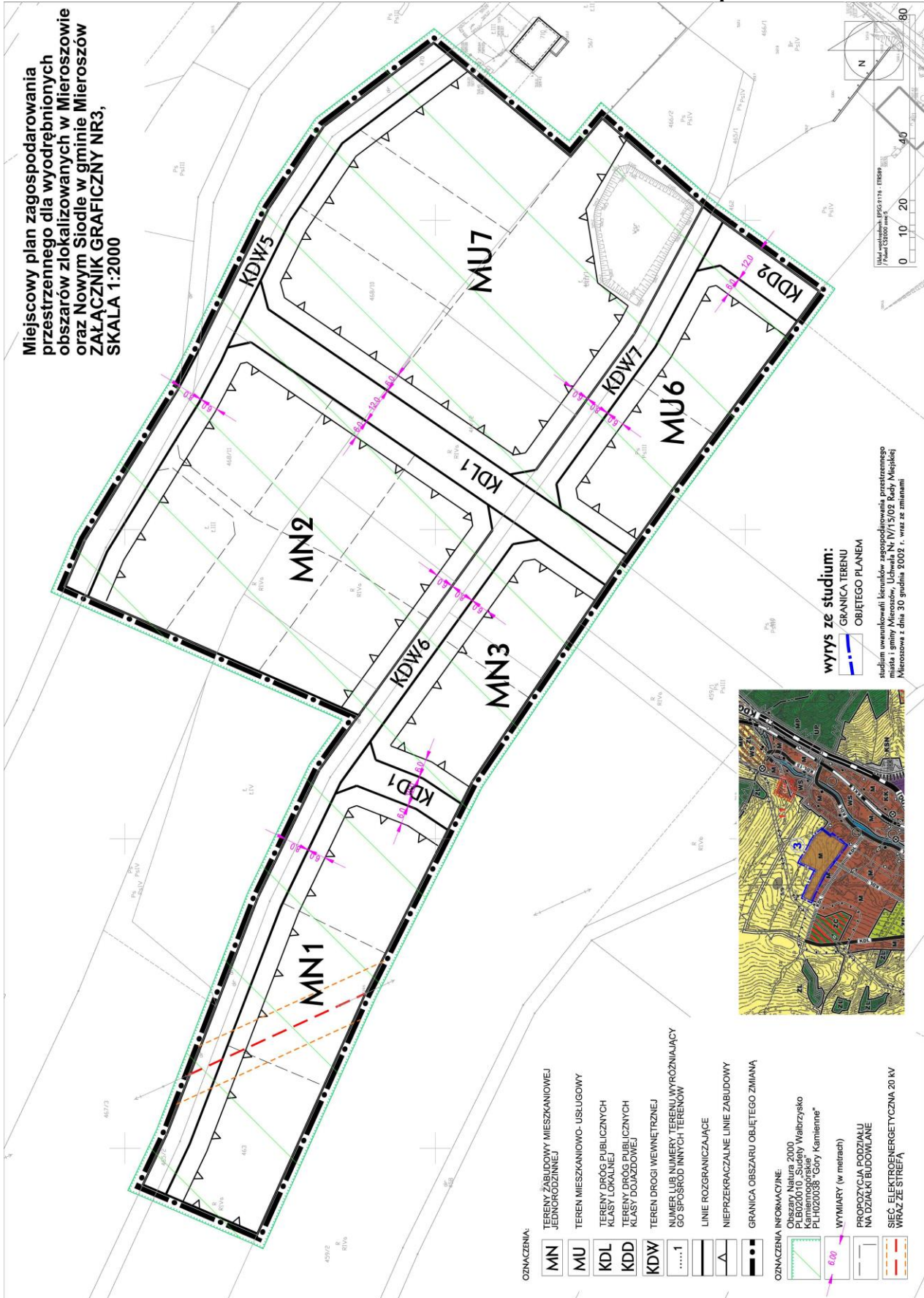


Załącznik Nr 3
do Uchwały Nr LVII/323/2022
Rady Miejskiej Mieroszowa
z dnia 27 października 2022 r.

Miejscowy plan zagospodarowania
przestrzennego dla wyodrębnionych
obszarów zlokalizowanych w Mieroszowie
oraz Nowym Siodle w gminie Mieroszów
ZAŁĄCZNIK GRAFICZNY NR3,
SKALA 1:2000



wyrys ze studium:
GRANICA TERENU
OBJĘTEGO PLANEM

studium uwzględnia kierunków zagospodarowania przestrzennego
Planu i Gminy Mieroszów, Uchwałą Nr LVII/323/2022 Rady Miejskiej
Mieroszowa z dnia 30 grudnia 2022 r. wraz ze zmianami

- OZNACZENIA:**
- MN** TERENY ZABUDOWY MIESZKANIOWEJ JEDNORODZINNEJ
 - MU** TERENY MIESZKANIOWO- USŁUGOWY
 - KDL** TERENY DROG PUBLICZNYCH KLASY DRÓG 1
 - KDD** TERENY DROG PUBLICZNYCH KLASY DROGOWEJ
 - KDW** TEREN DROGI WEWNĘTRZNEJ
 -1** NUMER LUB NUMERY TERENU WYRÓŻNIAJĄCY GO ŚROD INNYCH TERENÓW
 - LINIE ROZGRANICZAJĄCE
 - NIEPRZEKRACZALNE LINIE ZABUDOWY
 - GRANICA OBSZARU OBJĘTEGO ZMIANĄ

- OZNACZENIA INFORMACYJNE:**
- Obszary Natura 2000
 - Obszary Natura 2000 - Obszary Wodny i Terenowiskowy
 - Kamieniołomowe
 - PLH020038 "Góry Kamiennie"
 - WYMIARY (w metrach)
 - PROPOZYCJA PODZIAŁU NA DZIAŁKI BUDOWLANE
 - SIĘĆ ELEKTROENERGETYCZNA 20 kV
 - WIRAZ ZE STREFĄ